

SICAP SA

Gamm vert 



SOMMAIRE

Communiqué de synthèse	3
I / SICAP SA, filiale de NORIAP	4
Présentation & chiffres clés	4
Politique d'entreprise et valeurs	5
Gamm vert, Delbard et la démocratisation du jardinage	6
Les magasins du réseau SICAP SA : des services de proximité	7
II/ Un développement basé sur l'innovation	8
La Responsabilité Sociétale et Environnementale	8
Des magasins aux concepts innovants	9
III/ La volonté d'un ancrage local	10
Un lien historique au monde rural	10
Les producteurs locaux, de véritables partenaires	10
IV / Un marché en constante évolution	12
Le projet d'entreprise néo.vert	12
Une offre qui se spécialise et s'élargit	13
Une offre multicanal	13



Communiqué de synthèse

SICAP SA un réseau de 23 magasins natures, responsables et innovants

Sicap SA est une filiale du pôle « Distribution verte » de la coopérative agricole Noriap. Elle gère 22 magasins Gamm vert et 1 magasin Delbard répartis sur les départements de l'Oise, la Somme et la Seine Maritime. Dans le but de démocratiser le jardinage et d'apporter à sa clientèle le goût de la nature, la société développe des concepts novateurs inspirés de ses racines. Elle n'hésite pas à élargir son offre et à aller au-delà de ses cœurs de métiers, répondant ainsi aux évolutions du marché en proposant une offre multicanal.

Sicap SA est une filiale de la coopérative agricole Noriap, créée en 1973, alors que la coopérative Agro-Picardie diversifie ses activités. Présidée par Jacques de Villeneuve Bargemont et dirigée par Cyril Blanchard, la société a atteint un chiffre d'affaire de 28 M€ en 2016.

Guidée par une politique d'entreprise reposant sur les valeurs de proximité et d'authenticité, Sicap SA a pour but, à travers ses enseignes, de démocratiser le jardinage. Elle souhaite redonner à tous le goût de la nature et du plein air, en proposant des produits et des services adaptés aux amoureux de la nature comme aux professionnels.

En tant que service de proximité, il tient à cœur de chacun des acteurs de l'entreprise de proposer un accompagnement personnalisé à ses clients. Les salariés issus pour la plupart de formations horticoles prodiguent des conseils sur les techniques de jardinage, comme sur le choix du matériel. Sa présence, en milieu rural comme urbain, permet à Sicap SA de répondre au mieux aux besoins de ses clients. A travers différentes typologies de magasins, Sicap SA s'adapte aux publics et propose trois formats adaptés à son implantation géographique : Gamm vert, Gamm vert Village et Delbard.

Sicap SA intègre dans sa politique de développement, les principes de la Responsabilité Sociétale et Environnementale. La société met un point d'honneur à respecter les principes du développement durable afin de limiter l'impact de son activité sur l'environnement. Elle réinvente l'expérience client, qu'elle invite à « jardiner responsable », dans des magasins responsables.

Sicap SA va au-delà de son offre traditionnelle, la jardinerie et l'animalerie, en proposant des rayons spécifiques innovants tels que le textile, la pépinière, la chasse ou encore la randonnée.

C'est en puisant dans ses racines agricoles qu'elle s'attache à développer au sein des magasins Gamm vert, le rayon alimentaire « Terroir » et invite sa clientèle à renouer avec le respect de la nature, le goût du plein air et les produits locaux de qualité. Sicap SA valorise ainsi les produits issus de circuits courts, puisqu'au moins 70% des producteurs locaux et régionaux avec lesquels elle travaille sont situés à moins de 50 km des magasins. Ils entretiennent une relation de confiance et de respect, basée sur un engagement « gagnant-gagnant ». Les producteurs bénéficient ainsi de visibilité et de débouchés commerciaux supplémentaires.

En constante évolution, le marché des jardineries demande à être anticipé. **Sicap SA contribue à ces évolutions en mettant en place de nouveaux outils de fonctionnement, notamment à travers le projet d'entreprise néo.vert**, l'élargissement et la spécialisation de son offre. Avec une présence sur internet et la possibilité pour la clientèle de se faire livrer les commandes passées en ligne directement en magasin, Sicap SA répond à la digitalisation croissante des services et propose une offre multicanal.

Les photos de ce dossier sont disponibles sur demande au service de presse
Contact presse SICAP ■ Presstance - Mélissa Czech ■ 0 344 544 344 - mczech@presstance.com



SICAP SA, FILIALE DE NORIAP

Présentation & chiffres clés

Sicap SA est une filiale du pôle « Distribution verte » de la coopérative agricole Noriap. Présidée par Jacques de Villeneuve Bargemont et dirigée par Cyril Blanchard, la société gère 22 magasins Gamm vert et 1 magasin Delbard répartis sur les départements de l'Oise, la Somme et la Seine Maritime. Son chiffre d'affaire atteint 28 M€ en 2016.



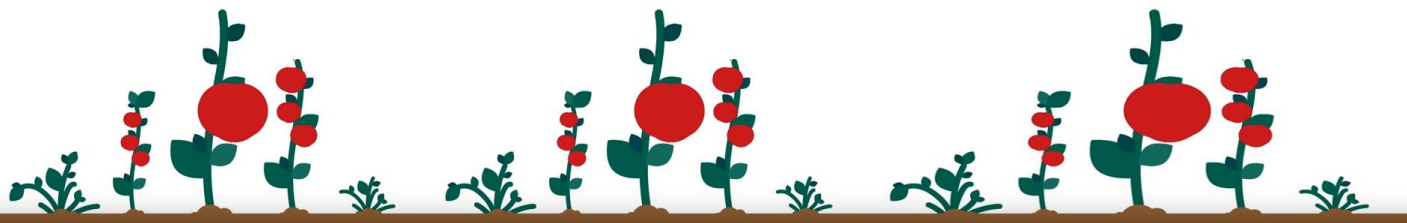
« Sicap SA est en pleine dynamique de développement. Ses 23 magasins offrent des emplois de proximité au service des territoires ruraux. Développer de la valeur ajoutée est central dans notre projet coopératif, Sicap SA s'y emploie avec réussite ».

Jacques de Villeneuve Bargemont
Président de Sicap SA



« L'évolution de Sicap SA passe avant tout par la valorisation de ses forces vives. Les valeurs et les ambitions de la société sont le fruit d'un travail d'échange avec les salariés et de confiance avec nos partenaires. *Plus fort ensemble*, nous serons fidèles à cet adage pour le développement de nos activités. »

Cyril Blanchard
Directeur Général de SICAP SA



- 1935** Naissance des enseignes Delbard
- 1973** Création de la Sicap par la coopérative Agro-Picardie, afin de diversifier ses activités
- 1977** L'enseigne Gamm vert voit le jour dans le sillon des coopératives agricoles.
- 1991** **Le 1^{er} juillet, la Sicap devient une société anonyme, Sicap SA.**
Elle reprend les activités des anciens Libres Services Agricoles (LISA) situés au sein des silos de la coopérative pour les transformer en magasins Point Vert.
- 2012** **Au 1^{er} janvier, les magasins Sicap SA deviennent Gamm vert.**
- 2014** **Sicap SA achète le magasin Delbard Compiègne**
- 2015** **Sicap SA intègre le magasin Delbard au sein de l'entreprise.**



Politique d'entreprise et valeurs

Intimement liée aux notions de proximité et d'authenticité portées par la société, la culture d'entreprise de Sicap SA repose sur les notions de professionnalisme, de passion, de partage, de confiance et de responsabilité avec les équipes, les fournisseurs et les clients.

La gestion des équipes passe par les responsables de magasin. Ils partagent la culture d'entreprise avec les salariés, contribuent à la pérenniser et veillent à son application.

Un projet collectif est mis en place dans les magasins du réseau Sicap SA. Chaque salarié est concerné, y est associé et se voit attribuer un rôle bien défini lors d'un entretien personnalisé. C'est par la contribution de tous et la mise en valeur des qualités et des compétences de chacun, que les projets sont optimisés.



La formation des salariés est un axe prioritaire et vise à créer un réseau homogène d'expert prêts à conseiller au mieux la clientèle. Les vendeurs sont avant tout des passionnés issus pour la plupart de formations horticoles. Ils sont formés régulièrement au cours de leur carrière et selon les évolutions de leurs missions.

Sicap SA a également mis en place un parcours de formation diplômant, en partenariat avec l'Université de Lille.

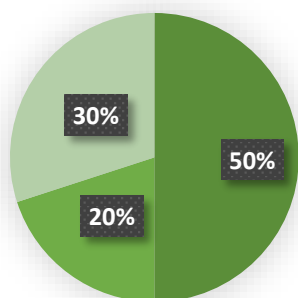
Un plan d'animation sur-mesure est défini afin de garantir le dynamisme de chaque site. Il s'agit de mettre en valeur l'offre et les spécificités des magasins Gamm vert et Delbard tout en partageant la culture d'entreprise avec le grand public. Les magasins exposent régulièrement sur des événements dédiés au monde de la nature (Foire agricoles et salons) et n'hésitent pas à organiser des événements dans leurs locaux. Les Lady's Nights de Delbard, à Compiègne, sont des soirées gratuites dédiées aux femmes. Elles proposent des ateliers bien être, des dégustations ou encore des expositions de vêtements. Les jardinerie Gamm vert proposent également, au printemps, les astuces d'un professionnel à travers l'intervention de Guy Boulnois, expert jardins, qui répond aux questions et apporte ses conseils aux clients durant un après-midi convivial.

Gamm vert, Delbard et la démocratisation du jardinage

Sicap SA dispose d'un réseau de 22 enseignes Gamm vert, dont 11 Gamm vert Village, répartis en Picardie et en Haute-Normandie : Abbeville, Airaines, Amiens, Angerville, Blangy, Breteuil, Buchy, Doudeville, Doullens, Ferrières-en-Bray, Feuquières, Flixecourt, Halloy, Lillebonne, Montdidier, Moreuil, Neufchâtel-en-Bray, Poix-de-Picardie, Roye, Rue, Tôtes, et Rousseloy, et d'un magasin Delbard, à Compiègne, en Picardie. Ce maillage territorial traduit la volonté de Sicap SA d'être présent en zone rurale comme urbaine, et ainsi de s'adresser à tous les publics.

Avec pour cœur de métier **le jardin et l'animalerie**, la société entend rendre le jardinage accessible au plus grand nombre grâce à de larges gammes, répondant aux besoins des professionnels comme des amoureux de la nature. Une offre étendue au textile et aux chaussants (jardinage, randonnée, chasse), à l'énergie, au plein air, à l'aménagement extérieur et à l'élevage. L'ambition de Sicap SA est avant tout de créer l'envie et le goût de la nature chez ses clients. Elle répond au mieux à la demande des initiés, en proposant des rayons spécialisés et accompagne les débutants grâce aux conseils sur-mesure des vendeurs et à des produits adaptés.

Secteurs de vente de SICAP S.A



- Jardin
- Animalerie (dont alimentation animale)
- Autre (textile, terroir frais, etc)

Les magasins du réseau Sicap : des services de proximité

Par des offres adaptées aux besoins de ses clients et des gammes spécialisées répondant aux besoins des professionnels comme des débutants, Sicap SA fait valoir ses qualités de service de proximité. Elle offre à sa clientèle un accompagnement personnalisé et de nombreux conseils pour les activités de jardinage et de plein air mais aussi dans le choix du matériel nécessaire. Sur la jardinerie en ligne, plantes-et-jardins.com, ou sur le site des magasins Delbard, les enseignes veillent à apporter les conseils nécessaires au-delà des frontières des magasins.

Les conseils donnés par les vendeurs sont appuyés par des fiches thématiques adaptées à la saison, pouvant être imprimées et partagées, et des vidéos. Même à domicile, le client est accompagné dans sa démarche et peut s'appuyer sur les conseils avisés de professionnels du jardinage.

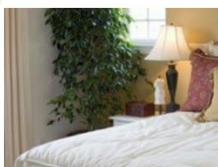
Les conseils de saison



Que faire au potager en février ?

FICHES CONSEILS

L'hiver est bientôt fini. Dès le milieu du mois, le jardin commence à sortir de sa torpeur. Au potager, poursuivez les récoltes d'endives, épinards, choux, scarole... Plantez ail, oignon, échalote, préparez la plantation des pommes de terre. Semez sous abri ou en pleine terre persil, brocoli, chou-fleur, épinard, laitue, petits pois, fève...



Ficus : arrosage, rempotage

FICHES CONSEILS

Le ficus est une plante de la famille des Moracées courante dans tous les intérieurs. C'est une plante verte robuste, facile d'entretien et qui offre une belle diversité de formes. Originaire des régions tropicales et subtropicales de l'Afrique, de l'Asie et du Pacifique, cette famille regroupe plus de 2000 espèces, du figuier pleureur au caoutchouc. Certaines variétés de ficus peuvent atteindre jusqu'à 3m de haut en intérieur si elles sont bien entretenues, et bien choisies.

Vidéo de la plantation de la tomate



De plus, à travers différentes typologies de magasins, Gamm vert s'adapte aux publics en proposant trois formats adaptés à son implantation géographique :



de 1500 à 2500 m²



500m²
situés en zones rurales



Le magasin Gamm vert
de Buchy (76)



Le magasin Delbard de
Compiègne (60)



Le magasin Gamm vert Village
d'Airaines (80)



UN DÉVELOPPEMENT BASÉ SUR L'INNOVATION

La Responsabilité Sociétale et Environnementale (R.S.E)

Sicap Sa intègre dans sa politique de développement les principes de la Responsabilité Sociétale et Environnementale. La société met un point d'honneur à respecter les principes du développement durable afin de limiter l'impact de son activité sur l'environnement, mais réinvente également l'expérience client en les guidant vers des réflexes d'achats responsables, au sein de magasins responsables. A travers Gamm vert, Sicap SA encourage sa clientèle à adopter les bonnes pratiques. Les consommateurs sont renseignés par les équipes des magasins sur les nombreuses références

respectueuses de l'environnement proposées par l'enseigne dans le but de « **Jardiner responsable** ».

SICAP SA
Gamm vert Delbard

EST ENGAGÉ DANS UNE POLITIQUE DE DÉVELOPPEMENT DURABLE ET DE PRÉSERVATION DE L'ENVIRONNEMENT

- Tri & recyclage des déchets**
En partenariat avec ADIVALOR (gestion et valorisation des déchets de la coopérative et de ses filiales)
- Économie en énergie**
Éclairage minimal extérieur + 100 / 100 led intérieur + éclairage zénithal (luminosité naturelle)
- Circulation d'air naturel**
Couverture équipée d'ouvrants (dômes) permettant la circulation d'air naturel (utilisation moindre de climatisation en période estivale)
- Respect de la réglementation thermique**
La structure du bâtiment respecte les normes "grenelle de l'environnement 2012"
- Ecoemballages**
Utilisation de sacs bio compostables dans le rayon terroir. Zéro sac plastique en caisse
- Économies d'eau**
Récupération des eaux pluviales - valorisées et économisées par une cuve enterrée de 60 m³. Utilisées pour l'arrosage des végétaux
- Biodiversité**
Achat de produits encourageant la biodiversité (biotope)

Le projet de réhabilitation des magasins Gamm vert passe par une empreinte limitée sur l'environnement. Ceci est intégré dans la construction des bâtiments, ainsi que dans leurs équipements, notamment grâce à :

- Un éclairage minimal extérieur, et un éclairage 100% led et zénithal (lumière naturelle) à l'intérieur, favorisant ainsi les économies d'énergie,
- des dômes ouvrants sur les toits, pour permettre la circulation d'air naturel et éviter la climatisation en période estivale,

- des sacs bios compostables disponibles dans les rayons « Terroir », à la disposition des clients (aucun autre sac n'est distribué),
- Le tri et le recyclage des déchets, en partenariat avec ADIVALOR (Agriculteurs, Distributeurs, Industriels, pour la VALORisation des déchets agricoles),
- les magasins respectent la réglementation thermique « Grenelle de l'environnement 2012 », concernant la structure des bâtiments,
- la gestion de l'eau passe par la récupération, la valorisation et l'économie des eaux pluviales, dans des cuves utilisées pour l'arrosage des végétaux,

Sicap SA intègre une politique de gestion des produits en fin de vie. Elle lance en automne 2015 l'opération néo.stock, en partenariat avec Breizh Phenix, et demande aux 22 magasins Picards et Normands de son réseau de mettre de côté leurs invendus : vêtements, chaussures, mais aussi aliments secs et produits frais. Une façon pour les magasins d'assainir leurs réserves, tout en évitant la perte de produits et aliments de qualité, non négligeables pour aider les associations qui doivent répondre à la demande croissante des bénéficiaires. Les associations partenaires viendront récupérer les cartons préparés par les différents magasins de leur secteur.

Si Sicap SA contribue à travers ses magasins au respect de l'environnement et de la biodiversité, elle applique ces valeurs de respect de la même manière pour ceux qui travaillent à ses côtés. Les relations avec les fournisseurs, considérés comme des partenaires, sont basées sur la confiance et sur le principe « gagnant-gagnant ». La société prône et applique la transparence auprès de ses clients et de ses intervenants externes. Le soutien aux producteurs locaux, notamment, passe par ce principe.

Des magasins aux concepts innovants

Afin de satisfaire sa clientèle, et en tant que service de proximité, Sicap SA va au-delà de son cœur de métier. Elle propose dans ses enseignes Gamm vert et Delbard des rayons spécifiques innovants, permettant de diversifier et de spécialiser les offres.

L'offre pépinière



L'offre pépinière propose des solutions décoratives, gourmandes, adaptées et spécifiques ainsi que la garantie d'une offre de saison qualitative.

L'offre randonnée

Un rayon spécifique réservé aux randonneurs passionnés comme aux débutants, qui y trouveront le matériel nécessaire et adapté à la marche. Un textile de qualité adapté à l'effort assurant confort et aisance.



L'offre chasse



Une gamme complète de textile adapté au plein air, pour le confort, la chaleur et la sécurité des chasseurs.

L'offre textile

Une large gamme de tenues réservées aux activités professionnelles et de loisir dans la nature : jardin, balade, équitation...



LA VOLONTE D'UN ANCRAGE LOCAL



Un lien historique au monde rural

Sicap SA puise son activité dans les anciens LISA (libres services agricoles) de la coopérative Noriap, qui fournissaient à l'époque les agriculteurs en matériaux. S'adressant aujourd'hui à une clientèle professionnelle et grand public, la société, filiale de la coopérative agricole Noriap (collecte, commercialisation et conseils en céréales et oléoprotéagineux, nutrition animale, distribution verte, travaux et transports) fait de ce lien au monde rural son identité. C'est donc tout naturellement qu'elle cultive son rapport au terroir et invite sa clientèle à renouer avec le respect de la nature, le goût du plein air et les produits locaux de qualité.

Les producteurs locaux, de véritables partenaires

Avec le rayon « Terroir », Sicap SA souhaite avant tout mettre en valeur la notion de goût, les produits frais de proximité et les spécialités de nos régions. Elle a choisi pour cela de travailler avec ceux qui y contribuent déjà : les producteurs locaux. A travers des produits de qualité, sélectionnés avec soin et établis dans le respect des valeurs défendues par la société, Sicap SA sert d'écrit à ces bijoux régionaux.

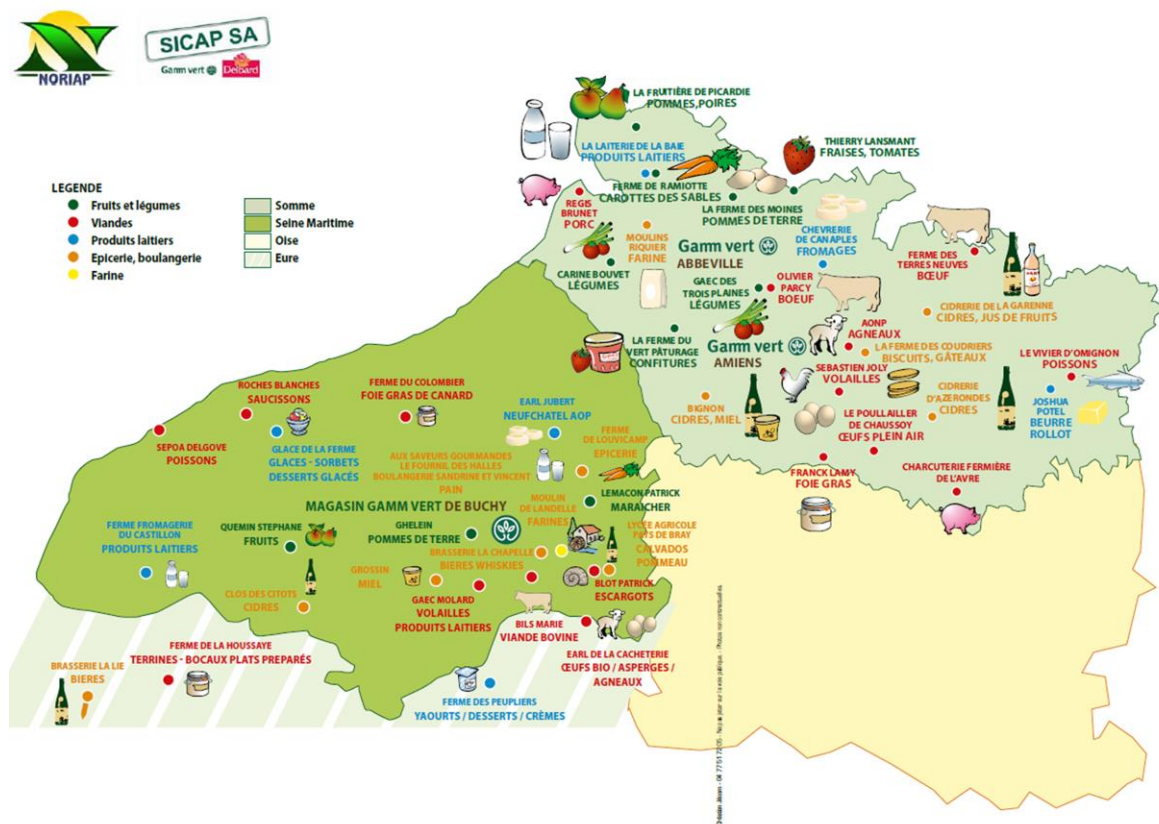


Sicap SA valorise les produits issus de circuits courts. Au moins 70% des producteurs locaux et régionaux avec lesquels elle travaille sont situés à moins de 50 km des magasins. Charcuteries, poissons, confitures, miels et aussi fruits et légumes, vins, fromages et pains, tous sont sélectionnés pour leur qualité.

Véritables partenaires, les producteurs font partie intégrante de l'entreprise.

L'engagement « gagnant-gagnant », défendu par Sicap SA, est pleinement appliqué. Les producteurs bénéficient d'une bonne visibilité et de débouchés commerciaux supplémentaires. De plus, ils sont invités à participer aux animations des magasins afin de promouvoir leurs productions. Des dégustations sont ainsi régulièrement proposées aux clients, qui découvrent les savoir-faire des artisans de leur région.

Carte des producteurs locaux partenaires de Sicap SA



« Le développement des rayons terroirs est pleinement dans le rôle de la coopération agricole. Pour les producteurs ce nouveau débouché en circuit court apporte une valorisation de proximité de leurs productions et un contact privilégié avec la clientèle, démontrant la richesse de nos terroirs.

Jacques de Villeneuve Bargemont
Président de Sicap SA



UN MARCHÉ EN CONSTANTE ÉVOLUTION



« Les vents ne sont favorables qu'à ceux qui savent où ils vont » Sénèque


Le projet d'entreprise néo.vert

La coopérative agricole Noriap a développé le projet d'entreprise « Néo ». Il consiste à définir de nouvelles perspectives, pour renforcer l'impact de ses activités sur le territoire et conforter le rôle d'interface de la coopérative entre les adhérents et les clients. C'est un projet mobilisateur et engageant pour toutes les parties prenantes. Ainsi, Sicap SA, en tant que filiale de la coopérative agricole Noriap, a créé, à son échelle, le projet néo.vert.

NOTRE AMBITION Ensemble, créer l'envie et rendre accessibles à chacun le goût du jardin et le bien-être au vert.


NOTRE CULTURE D'ENTREPRISE



NOS FONDAMENTAUX

- Chaque responsable contribue et partage la vision entreprise avec son équipe.
- Chaque collaborateur est reconnu au travers d'une mission individuelle fruit d'un échange formel (EIA).
- Le plan d'animation du réseau cultive la dynamique de chaque site.
- La formation est un axe fort pour un réseau homogène d'experts.
- Proximité et authenticité (entre nous, avec le client, avec nos fournisseurs).

Un projet collectif auquel chacun est associé « l'écoute, je suis écouté, je suis acteur »



NOS VOLONTÉS

- Anticiper et contribuer aux évolutions de notre marché
- Réinventer l'expérience client
- Créativité commerciale
- Rapidité et efficacité
- Mobilité

Cyril Blanchard
Mail : cblanchard@noriap.fr
Tél : 06 38 68 00 81

Les valeurs et les ambitions de SICAP S.A. sont le fruit d'un travail d'échanges avec l'ensemble du personnel et de partage avec nos partenaires.
"Plus fort ensemble" nous serons fidèles à ces incontournables pour le développement de nos activités.

AVRIL 2016

Visant à anticiper et à contribuer aux évolutions rapides du marché du jardin, Sicap SA a mis en place de nouveaux outils dans son fonctionnement.

L'élargissement et la spécialisation de l'offre de la société passe notamment par :

- L'association de Sicap SA à une plate-forme de logistique centrale Gamm vert,
- L'intégration d'un système d'information autonome et adapté aux exigences de modernité de la distribution. Les salariés sont ainsi partie intégrante de ce projet.

Une offre qui se spécialise et s'élargit

Afin de répondre à la demande de la clientèle et de suivre l'évolution du marché, les gammes des magasins du réseau Sicap SA sont amenées à s'élargir et à se spécialiser. C'est le cas notamment à travers :

- **Le rayon « Terroir »**

Sicap SA propose, dans 3 de ses magasins Gamm vert, un rayon frais alimentaire « Terroir ». Les clients peuvent y découvrir une gamme complète de produits de qualité, venus à 70% de producteurs locaux et régionaux. Produits d'épicerie, plats cuisinés ou produits frais à transformer, l'offre est complète. L'accent est mis sur la qualité des produits et la qualité des producteurs choisis. Avec une gamme de produits labellisés « Les sens du terroir » et la marque « Le goût de nos régions », les magasins Gamm vert du réseau Sicap SA redonnent à leur clientèle le goût du fait maison. Une gamme complète d'ustensiles de cuisine est également proposée : bassines en bronze pour la réalisation de confitures, ustensiles à pâtisserie, casseroles et machines à pains, tout le nécessaire pour mettre en valeur les produits du terroir et cuisiner comme un professionnel, à domicile.

- **L'offre textile & chaussants : Chasse, randonnée et activités de plein air**

Si Sicap SA démocratise le jardinage, elle souhaite avant tout donner l'envie et le goût de la nature.

En proposant des gammes de textiles adaptées aux activités de plein air, elle garantit aux randonneurs avisés un équipement de qualité, et aux nouveaux marcheurs le nécessaire pour débuter. Pour la chasse, et pour les métiers qui nécessitent d'être au plus près de la nature, (agriculture, élevage, bûcheronnage,...) les magasins Gamm vert du réseau Sicap SA proposent de nombreuses tenues alliant praticité et sécurité, des tailles à partir de 2 ans et des collections variées au fil des saisons.

Une offre multicanal

Depuis 2012, avec le rachat du site internet Plantes-jardins.com, les magasins Gamm vert offrent la possibilité à leurs clients d'accéder à une jardinerie en ligne et de se faire livrer directement à domicile ou dans leur magasin Gamm vert. Ils peuvent y retrouver toute la gamme jardinage, pépinière, mais également aménagement extérieur/intérieur et mobilier.

Encore plus de choix pour vos projets sur
plantes-et-jardins.com

La plus grande jardinerie en ligne par **Gamm vert** 

